



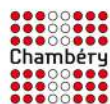
DOSSIER DE CANDIDATURE

DE LA FORMATION PRÉPARATOIRE

FORMATION PROFESSIONNELLE PRÉPARATOIRE AUX MÉTIERS DES ARTS DU CIRQUE SUR 2 ANS

VENDREDI 10 MARS 2023
DATE LIMITE

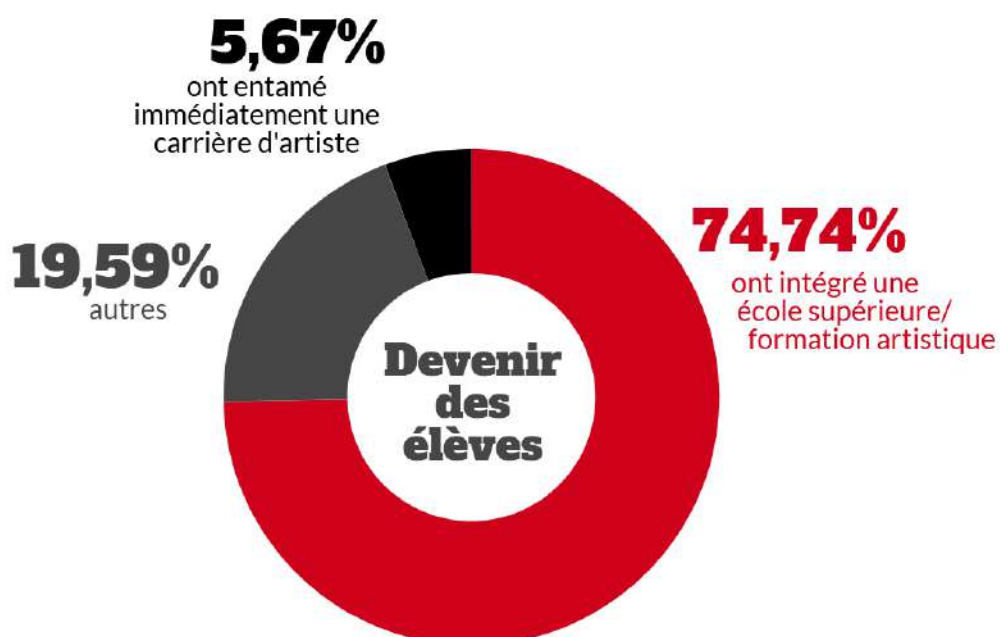
Dossier complet à renvoyer
par mail ou par courrier



SOMMAIRE

Présentation	page 3
Formation Préparatoire	page 4
Conditions d'entrée en Formation Préparatoire	page 7
Fiche d'identité	page 8
Fiche médicale	page 9
Fiche de renseignements sur votre formation antérieure	page 10
Quelques questions	page 12
Liste des pièces obligatoires	page 13
Courrier à remettre au Médecin du sport.....	page 14
Informations diverses	page 16

Insertion professionnelle de nos élèves sortant de Formation Préparatoire



PRÉSENTATION

ARC EN CIRQUE, Centre Régional des Arts du Cirque de Chambéry est une association loi 1901 qui existe depuis 1987 et qui s'articule autour de trois axes : le Centre de formation professionnelle aux métiers des Arts du Cirque, le Centre de pratique amateur et le Centre de ressources et d'échanges comprenant le centre de documentation et l'accueil d'Artistes et Compagnies en Résidence.

Habilitée par la Fédération Française des Ecoles de Cirque (FFEC) comme centre de formation professionnelle et adhérente à la Fédération Européenne des Ecoles de Cirque (FEDEC), Arc en Cirque dispense **une Formation Préparatoire** financée et soutenue par la Région et la DRAC Auvergne Rhône-Alpes et agréée par la Direction Générale de la Création Artistique (DGCA) pour les enseignements préparant à l'entrée dans les établissements supérieurs de la création artistique pour la spécialité cirque (Arrêté du 3 mai 2019). Sa déclaration sur Datadock ayant été validée, Arc En Cirque répond donc aux critères du décret qualité du 30 juin 2015 et est référencé par l'ensemble des financeurs de la formation professionnelle. Le Centre Régional des Arts du Cirque de Chambéry a également obtenu la certification Qualiopi attestant de la qualité de ses actions de formation.

Depuis la création de la formation, un grand nombre d'élèves de la formation préparatoire ont été reçus dans divers établissements de formation supérieure : le CNAC (Châlons-en-Champagne), l'ESACTO (Toulouse), l'Académie Fratellini (La Plaine Saint-Denis), l'ESAC (Bruxelles), l'ENC (Montréal), l'Ecole de Cirque de Québec, le NCCA (Londres), la DOCH (Stockholm), l'ACAPA (Tilburg), le CODARTS (Rotterdam), ...

Ou divers établissements de Formation Artistique : CRAC Arc en Cirque (Chambéry), CRAC Balthazar (Montpellier), CRAC Lomme (Lille), CRAC Piste d'Azur (La Roquette sur Siagne), Samovar (Paris), ...



FORMATION PRÉPARATOIRE AUX CONCOURS

La préparation aux concours des écoles supérieures ou des formations artistiques : un projet de formation pré professionnelle, technique et artistique, sur deux ans.

OBJECTIF DE LA FORMATION PREPARATOIRE :

Se préparer aux concours des établissements supérieurs / des formations artistiques des écoles nationales et internationales en arts du cirque.

MODALITES PEDAGOGIQUES : DUREE, RYTHME, COUT

- Formation préparatoire de 2200h sur 2 ans de septembre 2023 à fin juin /début juillet 2025
- Soit 1100h/an dont 960h en Centre dont 140h en milieu professionnel/an
- 32h/semaine en moyenne

La formation est prise en charge par la Région Auvergne Rhône-Alpes pour tous les candidats.

Les frais d'inscription à Arc en Cirque de 600€/an et les frais de la vie quotidienne (hébergement, nourriture...) sont à la charge des candidats.

Les candidats retenus, français ou européens, bénéficieront du statut de stagiaire de la formation professionnelle non rémunéré.

PROGRAMME

Le programme s'articule autour d'unités de formation afin de renforcer le travail de préparation physique générale et spécifique, l'acrobatie, les techniques de cirque et les disciplines artistiques telles que la danse et l'expression.

En 1^{ère} année, le stagiaire renforce ses acquis techniques et artistiques.

En 2^{ème} année, le stagiaire précise ses acquis techniques et artistiques et s'oriente dans la construction d'un enchaînement technique et artistique en vue des concours vers les divers établissements d'enseignement des arts du cirque souhaités.



CONTENU DE LA FORMATION

CONTENU DE LA FORMATION

Le programme s'articule autour d'objectifs et de compétences à atteindre par le biais d'Unités de Formation afin de renforcer le travail de préparation physique générale et spécifique, l'acrobatie, les techniques de cirque et les disciplines artistiques telles que la danse et l'expression afin de développer son potentiel singulier.

Ces UF se modulent entre la 1ère et la 2ème année de formation

Unité de Formation Technique	Unité de Formation Artistique	Unité de Formation de Développement Personnel et de Pilotage de sa Formation	Unité de Formation Générale	Unité de Formation de Professionnalisation
Travail des techniques de cirque en fonction du projet artistique individuel et travail acrobatique (préparation physique, souplesse, équilibre, acrobatie,...)	Ateliers d'expression et de Danse/Mouvement collectifs et individuels	Sous forme de réunions, entretiens, rapports, structuration de projet, soutenances et bilans kinésithérapeutiques	Modules théoriques et pratiques dans tous les domaines gravitant autour de sa pratique circassienne et de son projet (sécurité, anatomie, législation, régie, culture circassienne, langues, communication,...)	Mise en condition professionnelle par le biais de rencontres, stages, et productions dans le milieu
<p>OBJECTIF Exercer et maîtriser une ou plusieurs disciplines des Arts du cirque</p> <p>COMPÉTENCES Habilité et Maîtrise des techniques</p>	<p>OBJECTIF Révéler un jeune créateur de spectacle vivant</p> <p>COMPÉTENCES Sensibilité et Créativité</p>	<p>OBJECTIF Apprendre à se connaître et piloter sa formation de manière active</p> <p>COMPÉTENCES Acteur de sa formation</p>	<p>OBJECTIF Développer une culture du spectacle vivant</p> <p>COMPÉTENCES Dynamiques collectives et échanges des savoirs. Culture et actions dans la cité.</p>	<p>OBJECTIF Acquérir des compétences professionnelles liées aux métiers des Arts du Cirque</p> <p>COMPÉTENCES Métiers et compétences professionnelles.</p>

UNITE DE FORMATION TECHNIQUE

Acrobatie (préparation physique générale, souplesse, sol, trampoline, mini-trampoline, ...)

Techniques de cirque en fonction des pré-requis des écoles visées

Aérien (trapèze, corde, tissu, cadre, ballant, ...)

Equilibre sur objets (fil, fil souple, rouleau, monocycle, vélo acrobatique, échelle libre...)

Jonglerie (balles, rebond, massues, bâtons du diable, chapeaux, ...)

Acrobatie (équilibre, portés, mât chinois, bascule, banquine, ...)

UNITE DE FORMATION ARTISTIQUE

Danse (classique, contemporain, mouvement ...)

Expression (jeu d'acteur, clown, art dramatique, improvisation ...)

UNITE DE DEVELOPPEMENT PERSONNEL ET DE PILOTAGE DE SA FORMATION

Réunions plénières et Conseil des stagiaires

Bilans kinésithérapeutes, suivi médical

Entretiens individuels d'évaluation et de régulation

Rapports de stages

Rédaction et soutenance d'un mémoire

UNITE DE FORMATION GENERALE

Module Anatomie-physiologie/ Traumatologie et exercices d'application

Module Histoire du cirque/culture circassienne

Module Langues étrangères

Module Régie

Module Sécurité

Module Expression

Module Droit du travail et législation

Module Méthodologie de recherche

Module Recherche de stage en entreprise

Module Méthodologie de l'écrit (CV, lettre de motivation, rapport de stage, mémoire)

UNITE DE PROFESSIONNALISATION

Rencontres avec des professionnels du spectacle sur leurs terrains d'activité

Rencontres et échanges avec des compagnies et artistes en résidence au Centre Régional des Arts du Cirque de Chambéry ou dans les institutions culturelles comme l'Espace Malraux

Stages en milieu professionnel en alternance avec la formation

Présentation des institutions politiques et culturelles

Participation à des productions publiques

Accès aux spectacles

Mise en situation pédagogique

PROFIL DES CANDIDATS

Le candidat doit avoir entre 16 ans et 22 ans et être titulaire du BEPC ou du BAC selon les écoles qu'il souhaite présenter.

La formation préparatoire est ouverte aux candidats étrangers : se renseigner pour le titre de séjour (Europe) ou la carte de résident auprès des ambassades.

LIEUX DE FORMATION

Centre Régional des Arts du Cirque de Chambéry, complexe sportif acrobatique de la Palestre à Chambéry. Chapiteaux selon les événements artistiques.



CONDITIONS D'ENTRÉE EN FORMATION PRÉPARATOIRE

Le dossier de candidature devra impérativement **nous parvenir complet**

au plus tard le vendredi 10 mars 2023 (tout dossier incomplet sera refusé).

Une réponse vous sera adressée par mail **en avril 2023**.

DEUX ÉTAPES DE SÉLECTIONS

Une recevabilité sur dossier (frais de dossier 30€)

Une sélection technique et artistique au Centre Régional des Arts du Cirque sur une journée (frais pédagogiques 60€)

DATES ET CONTENUS

SELECTION LE SAMEDI 08 JUILLET OU LE DIMANCHE 09 JUILLET 2023 EN PRESENTIEL SELON CONVOCATION DEFINIE PAR L'EQUIPE PEDAGOGIQUE (POUR DES RAISONS D'ORGANISATION AUCUN CHANGEMENT DE DATE DE CONVOCATION NE POURRA AVOIR LIEU).

MODALITES D'ÉVALUATION

- **Evaluation des acquisitions en préparation physique générale (force, souplesse...)**
- **Evaluation des acquisitions acrobatiques (sol, équilibre, trampoline...)**
- **Evaluation des acquisitions artistiques (danse) au travers d'une présentation chorégraphique de 2 mn maximum**
- **Evaluation des acquisitions techniques circassiennes et artistiques au travers d'une présentation de numéro de 3 mn maximum.**

Les résultats seront communiqués par courrier suite au stage de sélection en juillet.



FICHE D'IDENTITE

Nom : Prénom :

Né(e) le à (dép^t :) Age :

Adresse :

.....

Code Postal : Ville :

Tél. fixe : Tél. portable :

Email : Nationalité :

NIVEAU SCOLAIRE

3^{ème} CAP BEP 2^{nde} BAC Autres

Dernier diplôme obtenu : Année d'obtention

SITUATION ACTUELLE (*chômage, étudiant(e), ...*) :

Etes-vous inscrit(e) à POLE EMPLOI (*si oui, précisez laquelle*) :

SITUATION FAMILIALE

Père (*nom, prénom / profession*) :

Mère (*nom, prénom / profession*) :

FORMATION AUX ARTS DU CIRQUE

Avez-vous déjà suivi une formation dans une école préparatoire aux métiers des arts du cirque ?

Si oui, laquelle et en quelle année :

Par qui, quand et comment avez-vous eu connaissance du Centre Régional des Arts du Cirque de Chambéry ?

.....

Avez-vous présenté d'autres écoles ? Lesquelles ?

.....



FICHE MÉDICALE

ÉTAT CIVIL

Nom : Prénom :

Date de naissance : Nationalité :

Taille : Poids :

Adresse :

Code Postal : Ville :

Tél. fixe : Tél. portable :

SECURITE SOCIALE (JOINDRE LA COPIE DE L'ATTESTATION DE LA CARTE VITALE)

N° de Sécurité sociale : | _ | _ | _ | _ | _ | _ | _ |

Caisse d'affiliation :

PERSONNE A PREVENIR EN CAS D'ACCIDENT

Nom : Prénom :

Adresse :

Tél. fixe : Tél. portable :

AUTORISATION (POUR LES MINEURS)

J'autorise le responsable du Centre Régional des Arts du Cirque à prendre toute mesure d'urgence en cas d'accident ou de maladie (y compris l'hospitalisation) :

OUI NON

- Hôpital :

- Clinique :

Pour faire valoir ce que de droit.

Fait à _____, Le _____

Signature



FICHE DE RENSEIGNEMENTS SUR VOTRE FORMATION ANTERIEURE

ACROBATIE

ANNEE(S) DE PRATIQUE	NOM DE LA STRUCTURE ET VILLE	NB D'HEURES PAR SEMAINE	NOMS ET QUALIFICATIONS DE VOS ENSEIGNANTS

SITUEZ VOTRE NIVEAU :

ELEMENT TECHNIQUE	MAITRISE	EN COURS D'APPRENTISSAGE	NON MAITRISE	BESOIN DE PARADE (OUI - NON)
EQUILIBRE				
ROUE				
RONDADE				
SAUT DE MAINS				
SAUT DE TETE				
FLIP ARRIERE				
SALTO AVANT				
SALTO ARRIERE				
RONDADE FLIP				
RONDADE SALTO				
RONDADE FLIP SALTO				

DISCIPLINES DE CIRQUE

DISCIPLINES	ANNEE(S) DE PRATIQUE	NOM DE LA STRUCTURE ET VILLE	NB D'HEURES PAR SEMAINE	NOMS ET QUALIFICATIONS DE VOS ENSEIGNANTS

Parmi les familles suivantes, veuillez cocher la case correspondante à votre choix de spécialisation :

- Disciplines acrobatiques
 Disciplines aériennes
 Jonglerie
 Equilibre sur engins

Précisez la spécialisation dans laquelle vous présenterez votre numéro de 3 minutes (exemple en disciplines acrobatiques : équilibre, portés, mât chinois, contorsion, banquine, ...) et si vous venez avec votre matériel ou si nous devons mettre à disposition le matériel de l'école.

.....

.....

.....

.....

DANSE

DECRIVEZ L'ACTIVITE :	ANNEE(S) DE PRATIQUE	NOM DE LA STRUCTURE ET VILLE	NB D'HEURES PAR SEMAINE	NOMS ET QUALIFICATIONS DE VOS ENSEIGNANTS
<i>SITUEZ VOTRE NIVEAU :</i>				

JEU D'ACTEUR

DECRIVEZ-LE :	ANNEE(S) DE PRATIQUE	NOM DE LA STRUCTURE ET VILLE	NB D'HEURES PAR SEMAINE	NOMS ET QUALIFICATIONS DE VOS ENSEIGNANTS
<i>SITUEZ VOTRE NIVEAU :</i>				

AUTRES DISCIPLINES OU AUTRES FORMATIONS

IDENTIFIEZ-LES ET DECRIVEZ-LES	ANNEE(S) DE PRATIQUE	NOM DE LA STRUCTURE ET VILLE	NB D'HEURES PAR SEMAINE	NOMS ET QUALIFICATIONS DE VOS ENSEIGNANTS
<i>SITUEZ VOTRE NIVEAU :</i>				

QUELLES SONT VOS EXPERIENCES DE SPECTACLES

.....

.....

.....

.....

QUELQUES QUESTIONS

**LA LETTRE DE MOTIVATION DOIT ETRE MANUSCRITE
ET DOIT REpondre AUX QUESTIONS CI-DESSOUS
AFIN QUE NOUS PUISSONS MIEUX VOUS CONNAITRE**

- Qui êtes-vous ?
- Comment avez-vous découvert les arts du cirque ?
- Quelle pratique personnelle, amateur ou professionnelle, des arts du cirque avez-vous ?
- Avez-vous d'autres pratiques culturelles et artistiques ? Lesquelles ?
- Quels sont les compagnies et cirques qui vous intéressent ? Et pourquoi ?
- Vers quelle(s) école(s) supérieure(s) ou vers quelles formations artistiques souhaitez-vous vous diriger ? Et pourquoi ?
- Qu'attendez vous de la formation, et que pouvez-vous y apporter ?
- Comment pensez-vous subvenir à votre vie quotidienne (frais d'inscription, hébergement, nourriture, transport...) ?





LISTE DES PIÈCES OBLIGATOIRES

À NOUS RETOURNER AVEC LE DOSSIER AU PLUS TARD LE 10 MARS 2023

LA FICHE D'IDENTITÉ (CI-JOINTE) AVEC :

- 3 photos d'identité (dont une collée sur la fiche d'identité).
- Une photo en pied.
- Un CV précisant votre parcours circassien, scolaire et professionnel, ainsi que les dates et les lieux de l'ensemble de ces expériences et compétences qui sont les vôtres.
- Tout justificatif vous semblant éclairer davantage vos capacités et compétences (photos, dossier de presse, attestations, etc...).
- Une autorisation parentale si vous êtes mineur(e).

LA FICHE MÉDICALE (CI-JOINTE) AVEC :

- Un certificat médical **de moins de trois mois**, établi par **un médecin du sport**, justifiant d'une « non contre-indication pour une activité sportive intensive ». Ci-dessous un courrier à remettre au médecin sportif.

LA FICHE DE RENSEIGNEMENTS SUR VOTRE FORMATION ANTERIEURE (CI-JOINTE)

UNE LETTRE DE MOTIVATION MANUSCRITE, précisant vos attentes de formation et votre projet professionnel et répondant aux questions ci-jointes.

UN CHEQUE OU UN VIREMENT DE 30 € NON REMBOURSABLE à l'ordre d'Arc en Cirque pour le traitement du dossier.

UN CHEQUE OU UN VIREMENT DE 60 € NON REMBOURSABLE à l'ordre d'Arc en Cirque pour les sélections.

ATTENTION : NOUS NE POUVONS PAS ACCEPTER LES CHEQUES ETRANGERS.

R.I.B. ARC EN CIRQUE

Banque	Crédit Mutuel
Titulaire du compte	Centre Régional des Arts du Cirque de Chambéry
Adresse	9 rue du Genevois 73000 Chambéry
Domiciliation	CCM la Motte Servolex
Code Banque	10278
Code Guichet	02437
N° compte	00020049401 - 24
IBAN	FR76 1027 8024 3700 0200 4940 124
Code BIC	CMCIFR2A



Chambéry, le 6 décembre 2022

Aimé FAVRE
Masseur kinésithérapeute D.E.
Ostéopathe
Référént santé pour l'Ecole
pour
Les Directeurs Christine PERRIN et Eric ANGELIER

à Monsieur le Médecin du Sport

Objet : Information en vue de la délivrance d'un certificat médical aux candidats à la formation professionnelle d'Arc en Cirque

Docteur,

Le Centre Régional des Arts du Cirque « Arc en Cirque » de Chambéry est un Centre de Formation Professionnelle aux Métiers des Arts du Cirque.

Il est agréé et reconnu pour ses actions de préprofessionnalisation par la Région Auvergne Rhône Alpes, par le Ministère de la Culture via la DRAC, par la Fédération Française des Ecoles de Cirque (FFEC) et par la Fédération Européenne des Ecoles de Cirque (FEDEC).

Cette formation s'effectue sur 2 à 3 ans :
Formation Préparatoire aux concours sur 2 ans
Formation Artistique sur 3 ans

Depuis plus de 15 ans, nous essayons d'avoir une exigence de Santé pour ces jeunes âgés en moyenne de 21 ans. Nous leur offrons un environnement de bilans orthopédiques par mes soins dès la rentrée scolaire avec contrat d'objectifs, des cours sur la traumatologie et la prévention des accidents physiques, sur les étirements, une disponibilité de réseau thérapeutique aussi rapide que possible et acquise aux exigences spécifiques de la pratique circassienne.

Le Cirque réunit en une activité :
de la gymnastique : par les acrobaties au sol et aériennes,
un sport de balle : par la jonglerie (adresse, coordination),
un sport de lutte : par les contraintes de portés,

de l'escalade : par le travail d'équilibre, de tractions, et parfois un sport équestre (pas à Chambéry).

Cette lettre de présentation de notre activité a pour but de souligner l'importance de votre examen spécifique en Médecine du Sport.

Cette formation à temps plein est très intense et l'engagement physique demandé s'apparente à la pratique du Sport de haut niveau. Ce Certificat Médical d'Aptitude se veut pour nous la première pierre d'angle de la responsabilisation du jeune « artiste-athlète » vis-à-vis de son corps, si impliqué dans son futur métier.

Notre analyse statistique depuis 10 ans sur la traumatologie et les points faibles des athlètes montre que la région lombo-pelvienne s'avère être la plus exposée (35% des cas), suivi par le genou (16% des cas) et les épaules (13%).

L'assurance de l'intégrité de cette région lombo-pelvienne s'impose à nous en tant que Centre de Formation et encore plus à l'élève à l'aube de choix de pratiques contraignantes.

Les dernières informations fournies par Jeunesse et Sport (décrets du 6.02.2004 – arrêté du 11.02.2004) concernant le dépistage préventif ciblé chez les pratiquants de Sport de haut niveau nous confortent dans notre démarche de clarté.

Votre examen avec Certificat de non contre-indication médicale est obligatoire pour les sélections.

Si l'élève est retenu par l'école, une investigation radiographique lombo-pelvienne en charge devra compléter ce Certificat d'Aptitude pour valider son admission définitive.

Vous remerciant de votre collaboration, nous restons à votre disposition pour tout échange de renseignements complémentaires et vous prions de croire, Docteur, en l'assurance de notre considération respectueuse.

Aimé FAVRE

Masseur kinésithérapeute D.E.
Ostéopathe



INFORMATIONS DIVERSES

Pour les candidats arrivant la veille des sélections

SELECTION DE DIVERS HEBERGEMENTS SUR CHAMBERY

POUR LES CANDIDATS NON VEHICULES

HOTEL ACTUEL - *Proche Gare SNCF*

1 avenue de la Boisse 73000 CHAMBERY

hotel@actuel-chambery.fr Tél. : 04.79.44.32.75

B&B HOTEL

204 rue du Docteur Vernier 73000 CHAMBERY

Tél. : 08.92.78.80.28

IBIS STYLES - *Proche Gare SNCF, à 5 minutes à pied des bus*

154 rue Sommeiller 73000 CHAMBERY

Tél. : 04.79.62.37.26

HOTEL SANTAL

3 rue Doppet 73000 CHAMBERY

Tél. : 04.56.29.93.17

POUR LES CANDIDATS VEHICULES

HOTEL FORMULE 1 CHAMBÉRY NORD – *Avec parking sécurisé, à 20 min du centre-ville*

Rue Paul Gidon 73000 CHAMBERY LA MOTTE SERVOLEX

H2285@accor.com Tél. : 04.79.25.69.68

IBIS BUDGET – *Avec parking sécurisé, à 5 min du centre-ville*

391 Av. Alsace Lorraine 73000 CHAMBERY

H2548@accor.com Tél. : 04.79.96.00.95

HOTEL 1ère CLASSE – *Avec parking sécurisé, proche centre-ville (5km)*

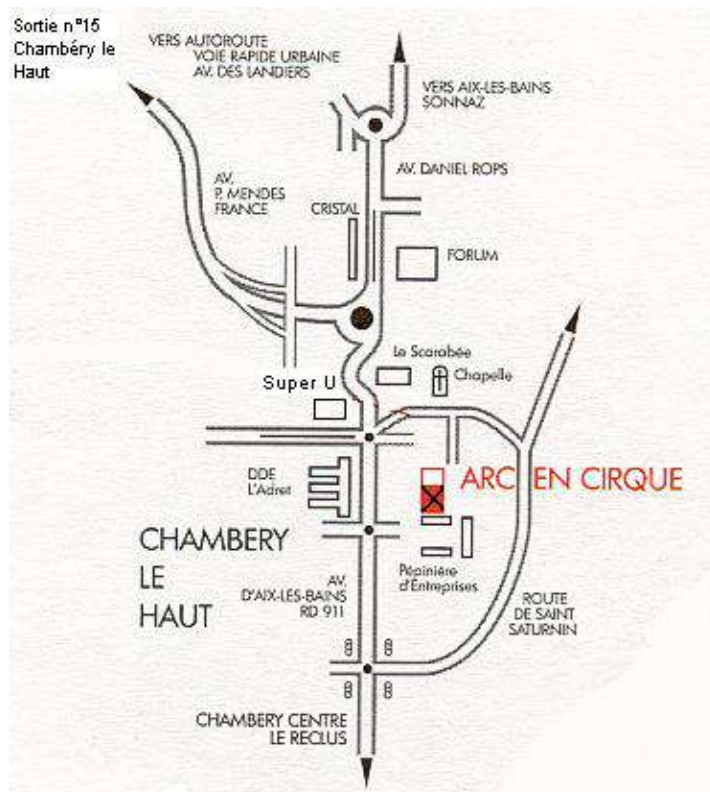
76 rue François Pollet Z.A de l'Erier 73000 CHAMBERY

chambery@premiereclasse.fr Tél. : 04.79.26.02.90

PLAN D'ACCES

Les épreuves auront lieu au Centre Régional des Arts du Cirque de Chambéry, 9 rue du Genevois à Chambéry.

Lignes de bus B et n°1, arrêt Ducs au centre-ville – arrêts *Cévennes* ou *Côte Rousse*.



Pour tous renseignements, s'adresser à Arc en Cirque
par téléphone au 04 79 60 09 20
ou par mail aec@arc-en-cirque.asso.fr

